

株式会社 **MKS**



会社案内

会社概要

会社名	株式会社MK S
所在地	〒431-1303 静岡県浜松市浜名区細江町三和131 TEL. 053-542-0515／FAX. 053-528-2031 弊社会社案内用サイト： https://mks-sg.co.jp/ 加工依頼者様向けサイト： https://mks-products.com/
設立	2014年12月
資本金	1,000万円
代表取締役会長	榛葉 貴博
代表取締役社長	熊谷 康
従業員数	35人(2025年9月現在)
事業内容	金型事業、プレス・成型・溶接による金属加工に関する事業
主要取引先 (順不同/敬称略)	<p>《国内》</p> <ul style="list-style-type: none"> ・ カワサキモータース株式会社 ・ 第一工業 株式会社 ・ 東海部品工業 株式会社 ・ 株式会社 I H I エアロスペース ・ 静岡製機 株式会社 ・ ヤマハ 株式会社 <p style="text-align: right;">他</p> <p>《海外》</p> <ul style="list-style-type: none"> ・ TVSモーター (インド)
取得認証等	<div>   </div> <p>ISO9001</p> <p>地球にやさしく、未来をあかるく。</p> 

会社の由来／特長

「未来の 可能性を 信じる会社」

MIRAI KANOUSEI SHINJIRU



新しい時代を創造する企業、株式会社MKSです。

二輪燃料タンク、プレス金型製作の専門メーカーで、薄板の深絞りプレス加工・板金・溶接技術に自信があります。

株式会社榛葉鉄工所（掛川市）のグループ会社で、QC活動やミニ三善活動など、その連携プレーは常に細部に関わり合い、お互いに切磋琢磨しています。



『“夢をカタチに” 私たちと一緒に感動を体感し、より良い会社をつくっていきましょう！』

今月の言葉

ガソジー氏(インク独立の父)
「正しいと信ずることを行いなさい。
結果がどう出るにせよ、何もしなければ何の結果もないのだ」
9/2 社長

※ たくさん「ありがとうカード」を書いてありがとうの輪を広めよう！

全ての仕事は お客様につながっています。
1つ1つの仕事を大切にしてください
(全ての仕事には意味があります)
会社には 雑用という仕事はありません
社長

社長手紙コーナー

身のまわりの清掃をしましょう！
きれいな工場から、きれいな製品が生まれます
社長

☆ フォークリフトの安全運転をお願いします ☆
社長

元気な挨拶と職場の5Sを
お願いします！
社長

MKSの挨拶

①相手の目を見て ②自分から ③大きな声で挨拶をする

沿革

2014年12月	株式会社MKS 設立
2015年1月	株式会社MKS 操業開始
2016年12月	ヘリウムリークテスター導入（チャンバー式）
2016年12月	ヘリウムリークテスター導入（スニフアー式）
2017年6月	タンク溶接ライン工場 移設
2018年8月	アーク溶接ロボット導入
2019年5月	株式会社 I H I エアロスペース様と取引開始
2019年8月	ヘリウムリークテスター用ヘリウムガス回収装置導入
2020年4月	ロウ付けロボット導入
2020年5月	高速シーム溶接自動ロボット導入
2021年3月	縦型マシニングセンタ導入
2023年8月	自動研磨装置導入
2023年11月	ISO9001:2015 認証取得
2024年4月	プレス自動搬送装置導入（3台）
2024年11月	スポット溶接ロボット導入
2024年11月	中部電力ミライズ株式会社を通じて「CO2フリー電気」を購入開始
2025年10月	ヤマハ株式会社様と取引開始

製品案内

深絞り金型製作&薄板の溶接板金は得意分野です！！

アルミ・チタン・真鍮(しんちゅう)での試作対応も可能です！！

金型部門

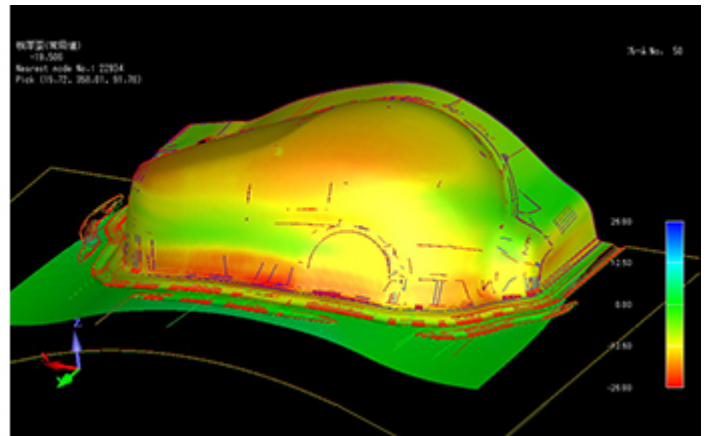
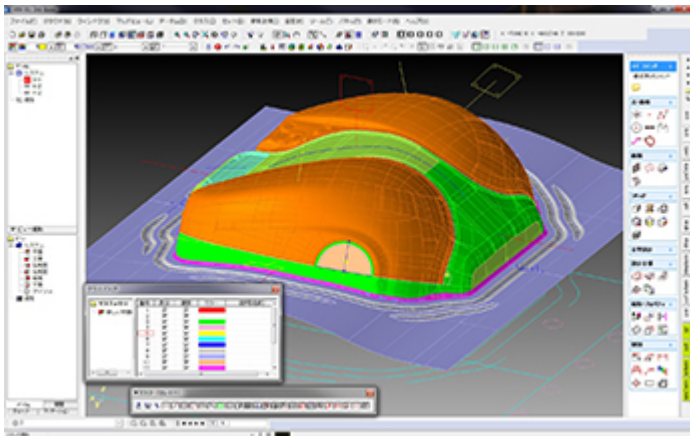
二輪・四輪の三次元形状の深絞りプレス金型の解析・設計から製造まで対応可能です。

形状データを頂ければ、解析を実施して工程割から金型設計が可能です。

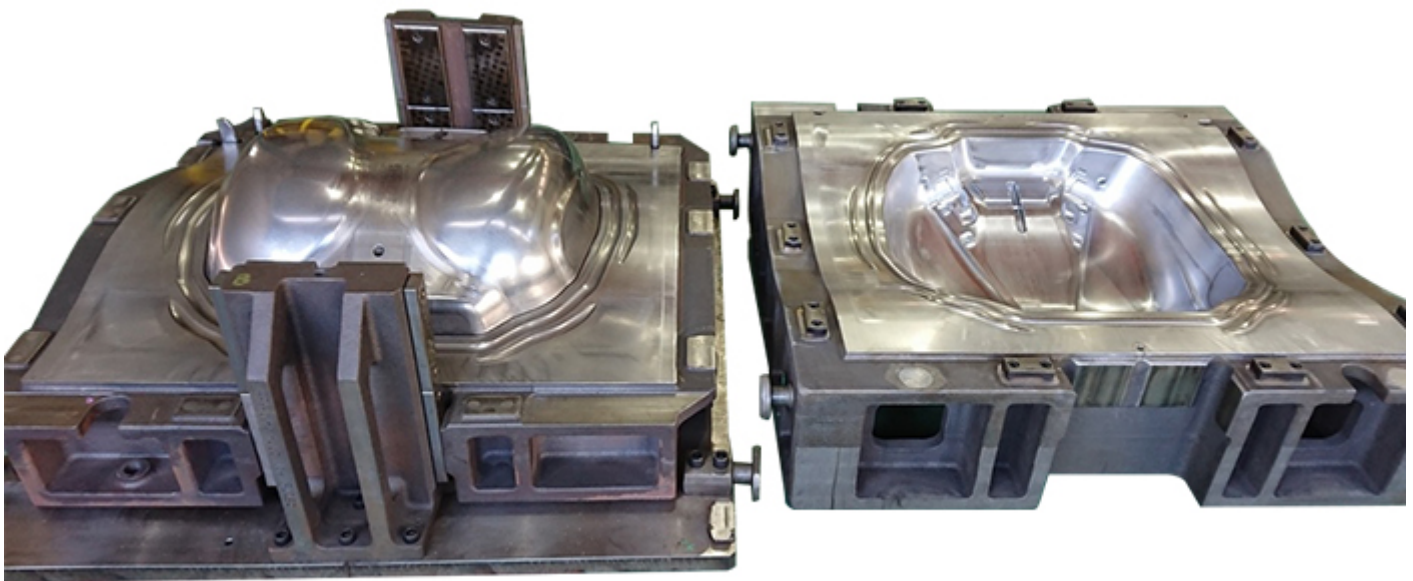
国内メーカー様のみならず海外二輪メーカー様からも受注しております。

ご希望に応じてZ A S材等使用による試作対応の簡易金型製作も可能です。

3D CAD



二輪車燃料タンクの金型



製造部門

●薄板プレス加工

二輪燃料タンクの様な意匠部品の深絞りプレス加工を得意としております。
油圧600 t・300 t、機械プレス400 t・300 t・200 tと、その他小型のプレス機保有。
大量生産だけでなく少量生産&単発プレス工程にも対応致します。
金型工場を併設しておりますので、金型トラブルにも即日の対応可能です。

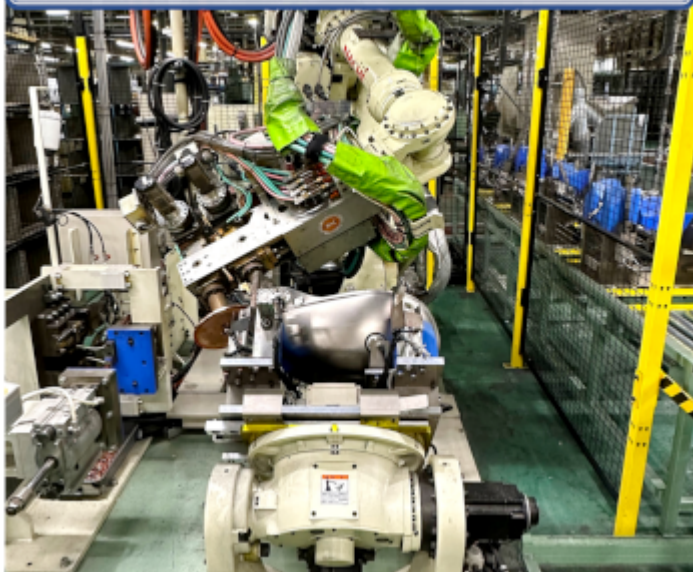
●板金溶接

二輪燃料タンクや防衛装備品を主とした、薄板溶接・金属加工を行っております。
設計段階からVA/VE提案を行い、最適形状・工程の提案を行なう事が出来ます。
溶接工程～研磨工程～ヘリウムガスリーク検査工程～外観検査を経て製品化しております。
プラズマ溶接・TIG溶接・MAG溶接・MIG溶接・シーム溶接・ロウ付け・スポット溶接等
多種多様な工法を採用しております。
少量生産から、大量生産まで対応可能です。
品質においては、FARO等の3次元測定器を駆使して万全の管理体制となっております。

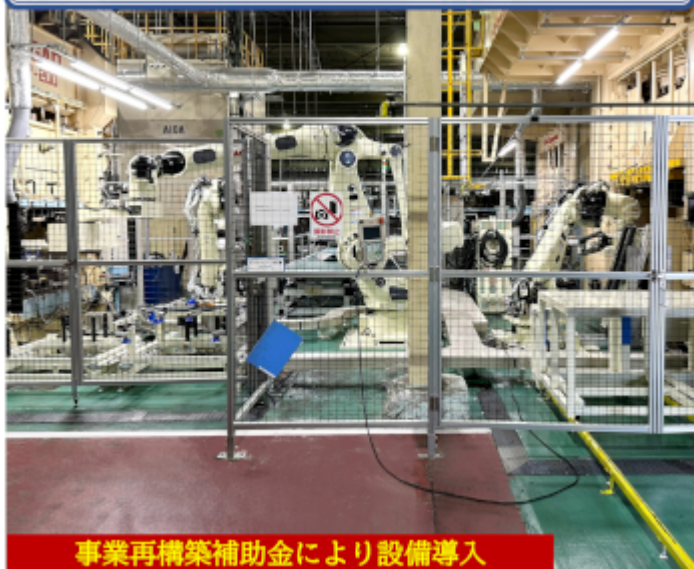
①ロウ付け溶接ロボット



②高速シーム溶接ロボット

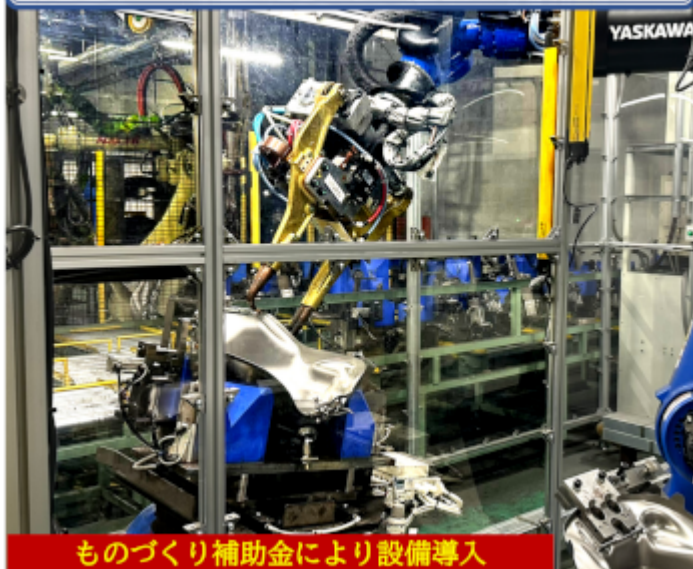


③プレス自動搬送ロボット



事業再構築補助金により設備導入

④仮付けSPロボット



ものづくり補助金により設備導入

金型部門

設備名	台数	機種	メーカー	加工ストローク
5面加工門形 マシニングセンタ	1台	MCR-A	オークマ	3200×2500
門形 マシニングセンタ	1台	MCV-A2	オークマ	3000×2000
	1台	M-VS17	三菱重工	3000×1700
立形 マシニングセンタ	1台	VMC-85E	芝浦機械	1600×850
	1台	V33	マキノ	600×400
テーブル形 CNC横中グリ	1台	M-H11/ 1250	三菱重工	1600×1500
NCフライス	1台	FNC-128	マキノ	1200×800
小型フライス	2台		マキノ	
ワイヤーカット	1台	FX20K	三菱電機	500×350
	1台	AQ750L	ソディック	1050×750
平面成型研磨機	2台		黒田精機	600×400
旋盤	1台		ヤマザキ	
油圧トライアルプレス	1台	800t	ASAI	2800×2000
油圧トライアル兼用ダイスポッ トプレス	1台	300t	アミノ	2500×1500
	1台	200t	阿部精機	1800×1200
	1台	100t	アミノ	2500×1500
ダイスポットプレス	1台	15t	アミノ	2000×1500
3次元CAD	3台	Space-E	NDES	
	1台	SolidWorks		
	1台	ケーラム Xxen	トヨタケーラム	
2次元CAD	4台	Auto CAD	オートデスク	
3次元CAM		SURFCAM		
		Work NC		
		3DPRO		
2次元CAM		ナスカ2D	浜松合同	
プレス成型シミュレーション		ASU/P-form	ASTOM R&D	
データ変換		sp-Gate	アルモニコス	

製造部門

設備名	台数	仕様
機械プレス	1台	400t
	1台	300t
	3台	200t
油圧プレス	1台	600t
	2台	300t
各種プレス	18台	150t以下
MAG溶接ロボット	4台	
プラズマ溶接ロボット	2台	
TIG溶接ロボット	1台	
TIG溶接機	4台	
C02溶接機	4台	
シーム溶接機	3台	
スポット溶接機	12台	
3次元測定器	1台	FARO
水没式漏れ検査装置	1台	
洗浄装置	1台	
チャンバー式 ヘリウムリークテスター	1台	
スニファー式 ヘリウムリークテスター	1台	
高速シーム溶接自動ロボット	1台	
アーク溶接ロボット	1台	
ロウ付ロボット	1台	
自動研磨装置	1台	
プレス自動搬送装置	3台	
スポット溶接ロボット	1台	

アクセスマップ



構内図

赤い矢印の方向へお進みいただき、事務所へお越してください。

事務所の前に来客用駐車場がございますのでご利用ください。

構内は搬入車両等が出入りしておりますのでご注意ください。

